



## VENTAJAS ÚNICAS

- Ligereza y resistencia
- Protección contra el calor y la intemperie
- Altamente resistente a los rayos UV
- Translucidez preservada
- Amplia gama de colores

## APLICACIONES

- Estores de fachada, capotas
- Entoldados
- Velas para sombra, velums
- Pequeñas estructuras



Colores actualizados con las tendencias arquitecturales

## El color al servicio de la creatividad

- Una gama de 40 colores algunos de los cuales con aspecto metalizado y otros interferenciales.
- 5 armonías cromáticas para dar personalidad a los proyectos más variados.
- Una gama única coordinada con otras gamas Serge Ferrari para poder armonizar toldos, fachadas y revestimientos textiles.



Protege de las agresiones exteriores, conserva las entradas de luz natural

## Protección térmica de alto rendimiento

La amplia gama de colores facilita la elección para conseguir las mejores propiedades de protección contra el calor adaptadas a cada situación y:

- contribuir a la mejora del confort del usuario,
- adaptarse a las aspiraciones estéticas de cada proyecto.



Perennidad y fiabilidad garantizadas por la tecnología Précontraint Serge Ferrari®

## Solidez a toda prueba

- Ligereza y resistencia para una gran libertad de formas y de dimensiones.
- Alta resistencia a los rayos UV mediante una selección rigurosa de pigmentos.
- Facilidad de mantenimiento gracias a un aspecto muy liso y un tratamiento de superficie innovador.

# PRECONTRAIN

502



**Frambuesa**

502-2150

## Desmaterializarse

Esta armonía es muy urbana con tonos neutros o discretos y otros más sofisticados que centellean con la luz y sugieren el metal con ligereza.



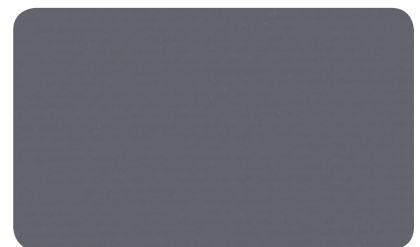
**Blanco**

502-8102



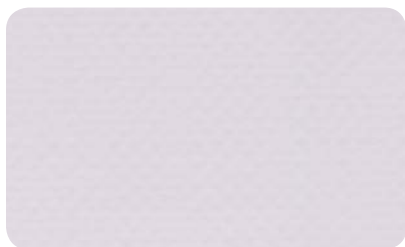
**Azul lago**

502-2160



**Hormigón**

502-2167



**Argamasa**

502-2144



**Malva**

502-2163



**Azulete**

502-2159



**Gris cambiante**

502-1499

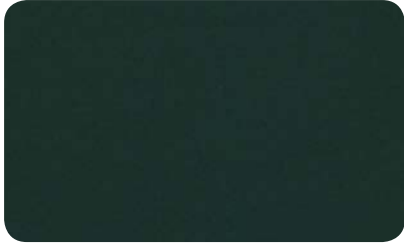


**Alu**

502-2168

# Las apariencias engañan

La arquitectura contemporánea se atreve con los colores "flash", casi fluorescentes, el color cobra aquí protagonismo. Esta armonía de colores vivos y saturados refleja a la perfección la actual tendencia donde se permiten todos los contrastes.



**Verde botella**

502-2156



**Verde tenis**

502-8056



**Anís**

502-2157



**Zanahoria**

502-2172



**Mandarina**

502-8204



**Girasol**

502-2166



**Violeta**

502-2165



**Frambuesa**

502-2150

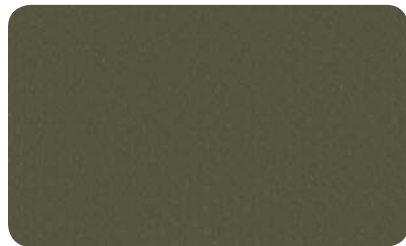
# Evolucionar con el tiempo

Los colores parecen extraídos directamente de la naturaleza; sugieren un universo vegetal en evolución.



**Burdeos**

502-8284



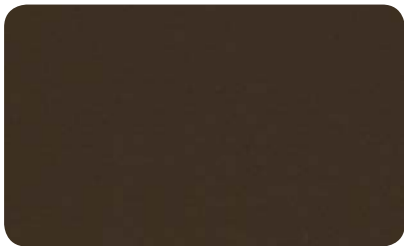
**Coleóptero**

502-2149



**Verde musgo**

502-2158



**Marrón**

502-2137



**Hoja otoñal**

502-2138



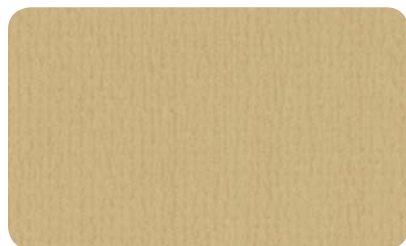
**Pimienta**

502-2012



**Arcilla**

502-2173

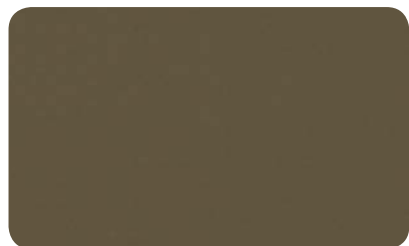


**Oro**

502-2145

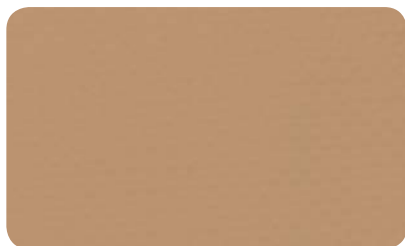
# Tomar cuerpo

Esta armonía, muy carnal, está inspirada en distintas coloraciones de la piel. Los colores son suaves y aterciopelados: juegan con la neutralidad quedando sobrios y sutiles.



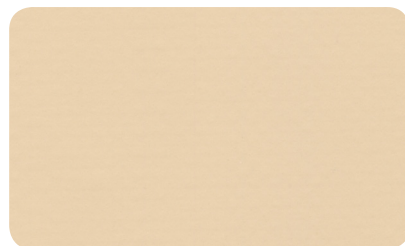
**Chocolate**

502-2148



**Capuchino**

502-2141



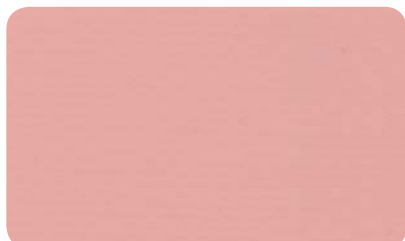
**Arena**

502-8861



**Lavanda**

502-2164



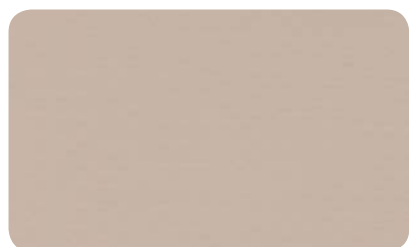
**Rosa pálido**

502-2151



**Amarillo medio**

502-1013



**Beige arena**

502-2135



**Champagne**

502-8341

# Sembrando dudas

Esta oscura armonía se inspira en un universo más extraño y nocturno. Los colores son ambiguos y algunos acaban dinamizando el conjunto.



**Berenjena**

502-2162



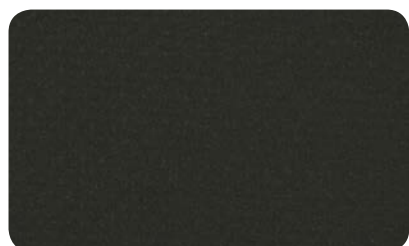
**Azul marino**

502-1125



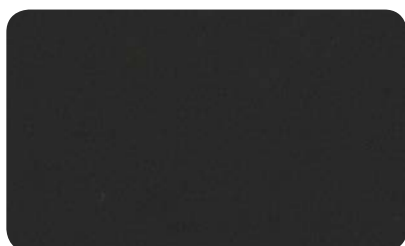
**Azul noche**

502-2161



**Ónix metal**

502-2136



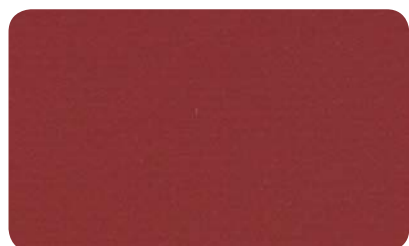
**Negro**

502-8450



**Gris claro**

502-2171



**Rojo terciopelo**

502-2152



**Rojo**

502-8255

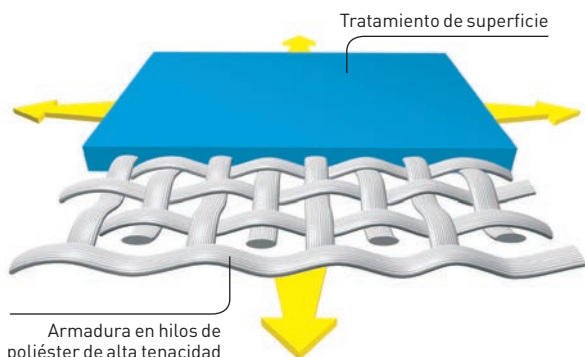
Los colores y texturas que se muestran en este fichero numérico lo son a título informativo.

Tecnología exclusiva

**Précontraint Serge Ferrari®**



La tecnología Précontraint Serge Ferrari® mundialmente patentada consiste en mantener el composite en tensión durante todo el ciclo de fabricación.



















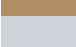
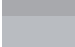















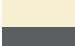




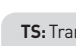
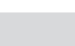
## Características

- Excepcional estabilidad dimensional
- Resistencia mecánica durable
- Mayor espesor de recubrimiento en la cresta de los hilos
- Extrema planeidad

## Ventajas

- **No se deforma, no forma bolsas**
- **No se desgarras**
- **Longevidad estética y mecánica**
- **Superficie lisa, facilidad de mantenimiento**

## Propiedades solares y luz (según EN 14501)

	Referencia	TS	RS	AS		Referencia	TS	RS	AS
	502-1013	10	61	29		502-2160	5	35	60
	502-1125	4	21	75		502-2161	6	28	66
	502-1499	4	48	48		502-2162	6	25	69
	502-2012	4	44	52		502-2163	5	48	47
	502-2135	7	58	35		502-2164	7	50	43
	502-2136	2	15	83		502-2165	15	29	56
	502-2137	6	22	72		502-2166	12	56	32
	502-2138	4	36	60		502-2167	2	29	69
	502-2141	8	52	40		502-2168	1	43	56
	502-2144	7	66	27		502-2171	4	48	48
	502-2145	7	57	36		502-2172	12	47	41
	502-2148	4	30	66		502-2173	12	42	46
	502-2149	3	24	73		502-8056	3	20	77
	502-2150	11	46	43		502-8102	10	76	14
	502-2151	8	60	32		502-8204	16	41	43
	502-2152	9	37	54		502-8255	20	37	43
	502-2156	4	15	81		502-8284	6	24	70
	502-2157	8	47	45		502-8341	10	68	22
	502-2158	4	34	62		502-8450	2	19	79
	502-2159	5	46	49		502-8861	7	61	32

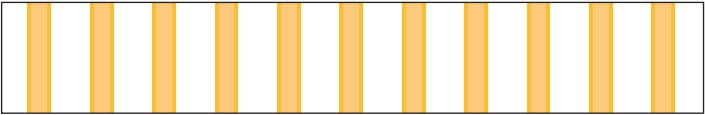
**TS:** Transmisión Solar en %

**RS:** Reflexión Solar en %

**AS:** Absorción Solar en %

**TS + RS + AS = 100 % de la energía incidente**

# Colores combinados con **PRECONSTRAINT** 502 STRIPES



582-50056



582-50054



582-50057



582-50055



582-50051



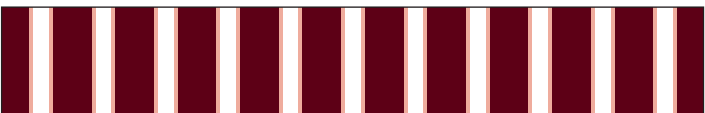
582-50053



582-50052



582-50050



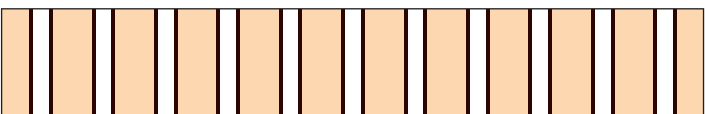
582-50048



582-50046



582-50049



582-50047

# PRECONTRAIN

## 502

Características técnicas	Précontraint 502	Normas
Hilo	1100 dtex PES HT	
Peso	590 g/m <sup>2</sup>	EN ISO 2286-2
Ancho	180 cm	
<b>Propiedades físicas</b>		
Resistencia a la tracción (urdimbre/trama)	250/250 daN/ 5 cm	EN ISO 1421
Resistencia al desgarro (urdimbre/trama)	25/20 daN	DIN 53.363
Adherencia	9/9 daN/ 5 cm	EN ISO 2411
<b>Tratamiento de superficie</b>		
Acabado	Barniz dos caras	
<b>Reacción al fuego</b>		
Clasificación	<b>M2/NFP 92-507 • B1/DIN 4102-1 • BS 7837 • 1530.3/AS/NZS • SP METHOD 2205 M2/UNE 23.727-90 • VKF 5.3/SN 198898 • Schwebbrennbar Q1-Tr1/ONORM A 3800-1 CLASSE 1/UNI 9177-87 • METHOD 1/NFPA 701 • CSFM T19 • CLASS A/ASTM E84 G1/GOST 30244-94 • CAN ULCS109</b>	
Euroclase	<b>B-s2,d0/ EN 13501-1</b>	
<b>Sistemas de gestión</b>		
de la calidad	ISO 9001	
<b>Certificados, etiquetas, garantías, reciclabilidad</b>		



Las características técnicas indicadas son valores medios, con una tolerancia de +/- 5%.

El comprador de nuestros productos tiene la responsabilidad de su aplicación o de transformación en lo que concierne a eventuales derechos de terceros. Tiene igualmente la responsabilidad de su puesta en obra e instalación, conforme a las normas, reglas de la profesión y de seguridad de cada país de destino. Para garantías contractuales, agradeceremos consulte nuestro texto de garantías.

Los valores mencionados en este documento son resultado de ensayos al uso en materia de estudios, y son datos a título indicativo con el fin de permitir a nuestros clientes el mejor empleo de nuestros productos. Nuestros productos están sujetos a evolución en función de los progresos técnicos y nos reservamos el derecho a modificar las características en todo momento. Es responsabilidad del comprador verificar la validez de estos datos.

## HERRAMIENTAS Y SERVICIOS

- Manual de mantenimiento y ACV disponibles bajo pedido

### → Contacto

- Sede social:  
+ 33 (0)4 74 97 41 33
- Su contacto local:  
[www.sergeferrari.com](http://www.sergeferrari.com)

### → TEXYLOOP®

- La aportación de Serge Ferrari a la cadena de reciclaje
- Generación de valiosas materias primas secundarias compatibles con multitud de procesos
- Una respuesta calculada para luchar contra el agotamiento de los recursos naturales

[www.texyloop.com](http://www.texyloop.com)

[www.sergeferrari.com](http://www.sergeferrari.com)

**Serge Ferrari**